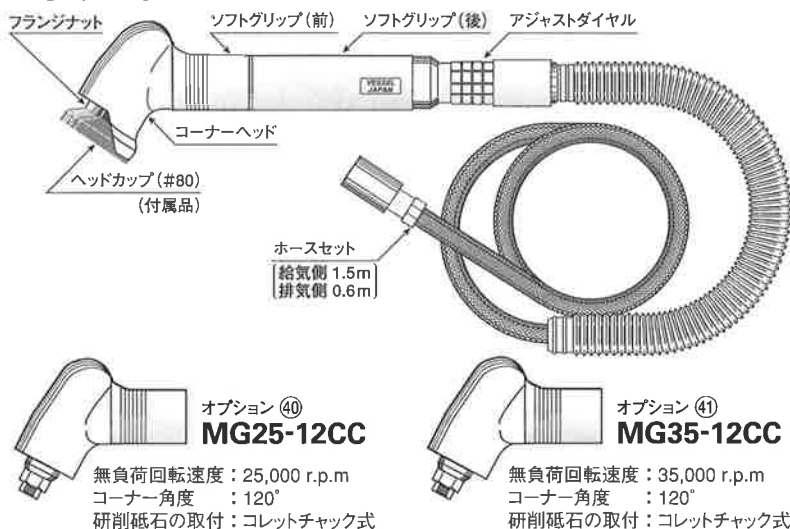


VESSEL

GT-MG25-12CF 型

エアーマイクログラインダーの 取扱いについて

MG25-12CF



仕様

仕様	MG25-12CF
無負荷回転速度	25,000 r.p.m.
全長	181 mm
重量	315 g
最大外径	φ24.4 mm
空気消費量	0.2 m ³ /min
適正空気圧力	0.6 MPa
ホース継手	PT 1/4
ホース口径	6.35 mm
付属品	固定ハンドル 1本 ラバーホルダー 1個 ボリング(#60,100,150,240) 各3枚 ボリング(#400,600) 各1枚 ラプリング(#600) 1枚 ヘッドカップ(#80) 1個

◎ ご使用前に必ずお読み下さい。

■給油は励行してください。

1. エアーツールは給油が大切です。エアーツール1台に1個のオイルを付けて自動的に給油するのが最も好ましい方法ですが、その設備がないときは**1~2時間毎**に1回給油してください。給油はツールの性能及び寿命を左右します。
2. 給油するときは、エア給気口から**作動油(VG-10)**を入れてください。

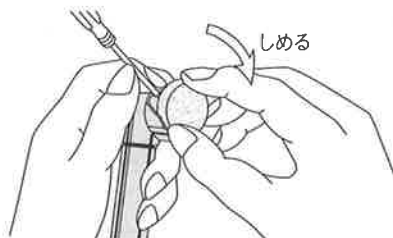
■エアの管理

1. エアーツールにとって**水気は大敵**です。コンプレッサーから出る空気は水分やごみを多く含んでいるので、配管中に**フィルター**を取り付けて除去することが好ましく、またコンプレッサーの**ドレイン**は毎日抜いてください。
2. 新しいホースやパイプを使用されるときは、あらかじめエアを流して内部を掃除してからツールを取り付けてください。
3. 空気圧力は**0.55MPa~0.60MPa**で使用されるように調整してあります。ツールの手元で適正な空気圧力になるようにすることが大切です。適正より高い圧力で使用すると早期故障の原因となりますし、低い圧力では出力が低下し、機能障害の原因となりますので、レギュレーターを使用して空気圧力を適正に調節してください。

■研削砥石の取付方法

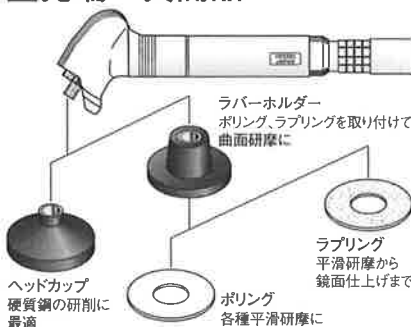
本機は当社製のヘッドカップまたはラバーホルダー(M7 P=0.75)をご使用いただけます。

1. 本機先端部の①フランジナットの穴に付属品の固定ハンドルを差込み、①フランジナットを固定した状態で、ヘッドカップまたはラバーホルダーを**右方向に強くねじ込み**ます。



2. ヘッドカップまたはラバーホルダーが十分に締まりきっているかどうかをご確認の上、運転してください。

■先端工具商品



ヘッドカップ(10コ入)		ラバーホルダー(10コ入)	
品番	粒度	品番	粒度
HC-80	#80	RH-30	
ボリング(各100枚入)		ラプリング(各30枚入)	
品番	粒度	品番	粒度(色)
PR-60	#60	LP-320	#320(緑)
PR-100	#100	LP-400	#400(オレンジ)
PR-150	#150	LP-600	#600(ピンク)
PR-240	#240	LP-800	#800(赤)
PR-400	#400	LP-1000	#1000(茶)
PR-600	#600		

■運転について

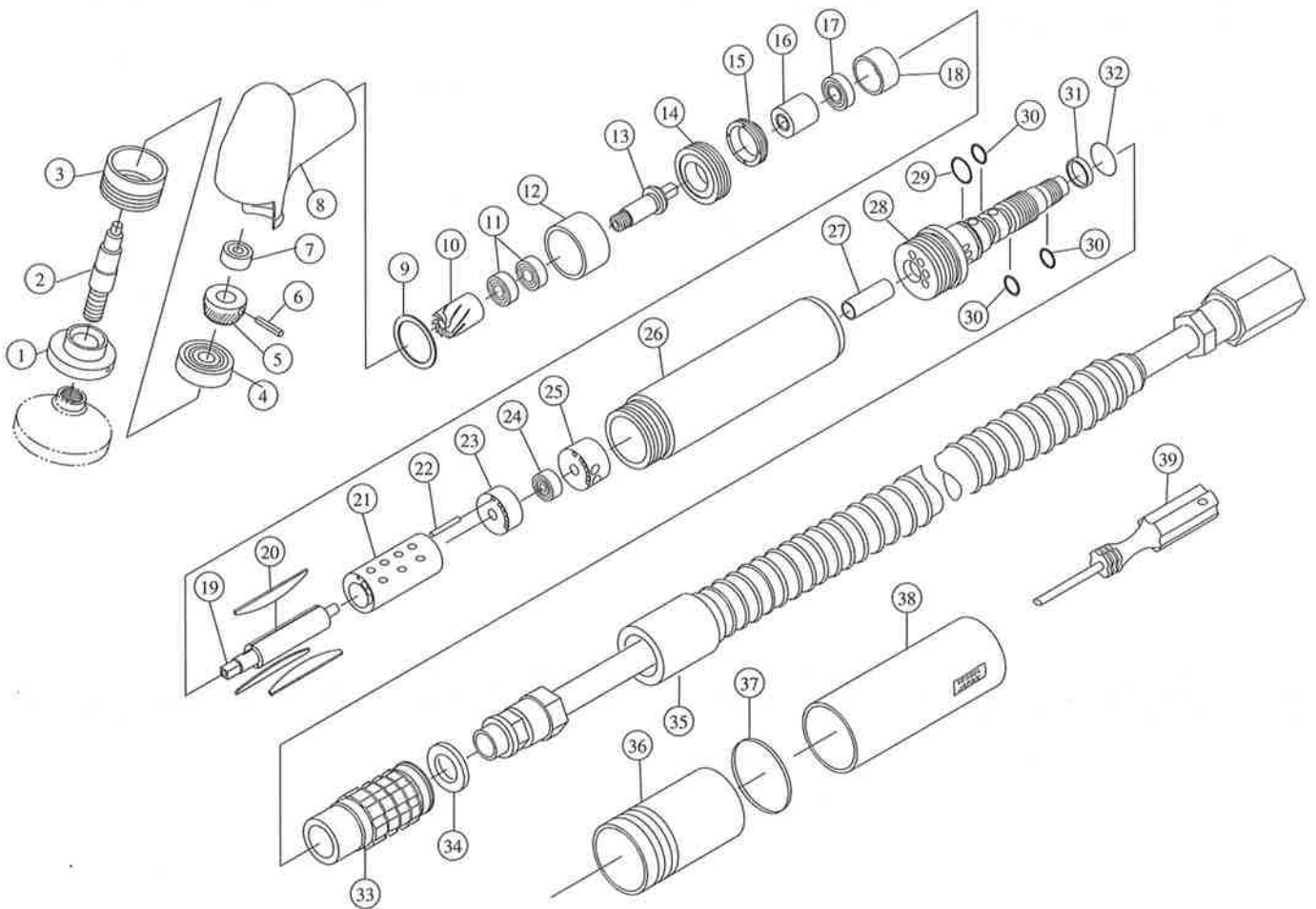
1. 給油後ご使用の際は、排気と共にオイルが吹き出しますから、数秒間空回転を行ってください。
2. アジャストダイヤルをONの方向にいっぱいまわすとモーターが高速回転しますので、研削面に軽く押し当ててご使用ください。また、停止するときはOFFの方向に停止するまで戻してください。
3. スロットル部及び回転部は細かい調整がしてあるので、絶対にさわらないようにお願いします。本機は精密部品を内蔵していますから、当てたり、落としたり、また本体外径をクランプして使用すると、回転不良となり寿命を低下させますので、絶対に避けてください。また、万一不調のときは、ご返送くだされば調整・修理いたします。
4. グラインダーの使用中は危険防止のため、必ず保護メガネをご使用ください。

■アフターサービス事項

1. 機械の性能・品質または取り扱いなどについてのお問い合わせの事項がありましたら、**販売店(または当社)**へご連絡ください。
2. 修理に必要な部品は分解図に記載された部品名をお確かめの上でご要求願います。
3. 修理などは次の図の通りの経路でご送付ください。直接当社へ送付されますと、かえって遅れますのでお避けください。

ユーザー → **販売店** → **当社**

GT-MG25-12CF 型分解図



部品表

部品番号	部品名称	サイズ	1台分個数	部品番号	部品名称	サイズ	1台分個数	部品番号	部品名称	サイズ	1台分個数
1	フランジナット		1	16	クラッチ		1	31	Oリングカバー		1
2	コーナースピンドル		1	(17)	ベアリング	685ZZ(18に内蔵)	(1)	32	Oリング	S16	1
3	スピンドルナット		1	18	エンドプレート(前)(B.B.付)		1	33	アジャストダイヤル		1
4	ベアリング	608ZZ	1	19	ローター		1	34	フィルター		1
5	スピンドルギヤー		1	20	ローター羽根		3	35	ホースセット	給気側 1.5m 排気側 0.6m	1
6	ギヤーピン	SP2X16	1	21	シリンダー(K.P.付)		1	36	ソフトグリップ(前)		1
7	ベアリング	694ZZ	1	(22)	シリンダーノックピン	SP1.2X12(21に内蔵)	(1)	37	フレームリング		1
8	コーナーヘッド		1	23	エンドプレート(後)(B.B.付)		1	38	ソフトグリップ(後)		1
9	アジャストスペーサー		1	24	ベアリング	R2ZZ(23に内蔵)	(1)	39	固定ハンドル		1
10	シュジクギヤー		1	25	スペーサー		1				
11	ベアリング	696T2ZZA	2	26	フレーム		1				
12	ベアリングケース		1	27	給気パイプ		1				
13	スピンドル		1	28	アジャストバルブ		1				
14	ロックナット		1	29	Oリング	S7HS90	1	40	GT-MG25-12CC / コーナーヘッドセット		1
15	セットナット		1	30	Oリング	S5HS90	3	41	GT-MG35-12CC / コーナーヘッドセット		1
									オプション		

※O印につきましては、セット部品ですので、ご注文の際にはご注意ください。

VESSEL®

1日2回必ず注油
合格証

製番

検査

※本書の内容は予告なく変更することがあります。

使い易さが私達の使命です

株式会社 ベツセル

本 社 ☎537-0001 大阪市東成区深江北2丁目17番25号 ☎(06)6976-7771(代) / FAX.(06)6976-1410

東京支店 ☎143-0025 東京都大田区南馬込5丁目43番13号 ☎(03)3776-1831(代) / FAX.(03)3776-5607

大阪支店 ☎537-0001 大阪市東成区深江北2丁目17番25号 ☎(06)6976-7771(代) / FAX.(06)6971-1309

名古屋営業所 ☎457-0014 名古屋市南区呼続四丁目3番1号 ☎(052)821-9575(代) / FAX.(052)824-4167

福岡営業所 ☎812-0016 福岡市博多区博多駅南6丁目1番22号 ☎(092)411-5710 / FAX.(092)411-5770

札幌出張所 ☎065-0011 札幌市東区北11条東14丁目1番1号 ☎(011)711-5003 / FAX.(011)704-4725

仙台出張所 ☎983-0002 仙台市若林区卸町東1丁目2番10号 ☎(022)236-1567 / FAX.(022)232-7959

北関東出張所 ☎373-0806 群馬県太田市龍舞1458フラットK 1F ☎(0276)49-3864 / FAX.(0276)49-3874

広島出張所 ☎733-0035 広島市西区南観音7丁目8-11・ロイヤルナカモ ☎(082)291-0106 / FAX.(082)295-1727